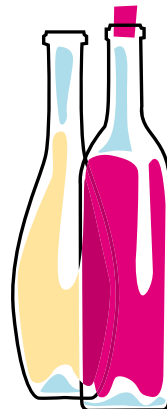




Bettine Getrulle



En härligt frisk och fräsch getrulle från Holland med mild smak av getmjölk. Utmärkt i all slags matlagning eller som dessert, skivad med honung och nötter.



BETTINE GETRULLE

Artikel Nr: **0999** (ca 1 kg)

Osttyp: färskost

Mjölktyp: pastöriserad
getmjölk

Löpe: a

Fetthalt: 22 %

Ursprung: Holland



• Löpe a = animaliskt löpe

• Löpe m = mikrobiellt ystenzym

INGREDIENSER

pastöriserad GETMJÖLK
salt (1.5%)

löpe

mjölksyrakultur

vitmögeltkultur

konservingsmedel E202

Tillgänglig: hela året

Kylvara: förvaras vid högst
+ 8°C

NÄRINGSVÄRDE PER 100 G

Energivärde kcal: 291

Energivärde kJ: 1208

Fett: 22 g

- varav mättat fett: 16 g

Kolhydrater: 1.8 g

- varav sockerarter: 1.8 g

Protein: 20.3 g

Salt: 1.3 g



engelmanns