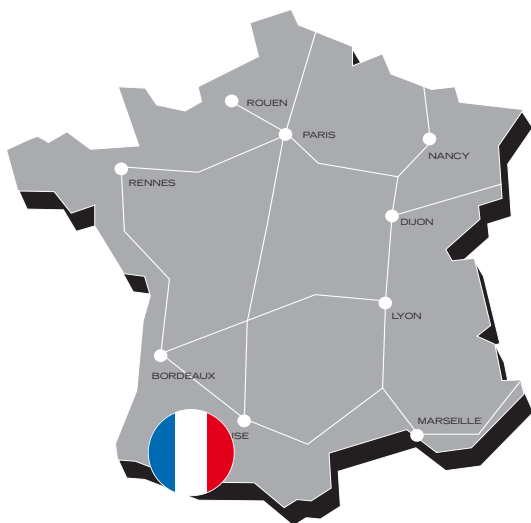
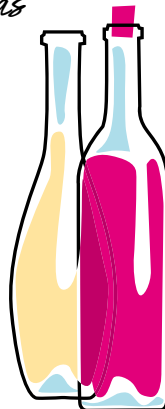




Chistera



En mild ost med stor personlighet. Gjord på den finaste baskiska getmjölken som sedan blandas med mjölken från tackor som betat i samma distrikt. Mjölkkombinationen ger osten en utsökt smak med mild ton av nötter. Mycket god som gratängost, exempelvis till potatis med lite salt och peppar. Ett glas sval Riesling till är ett bra tips!



CHISTERA

Artikel Nr: **2097 (4 kg)**

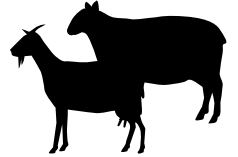
Osttyp: hårdost

Mjölktyp: pastöriserad
får- och getmjölk

Löpe: a

Fetthalt: 29 %

Ursprung: Frankrike



• Löpe a = animaliskt löpe

• Löpe m = mikrobiellt ystenzym

INGREDIENSER

pastöriserad
FÄRMJÖLK (58%) och
GETMJÖLK (42%)

salt

löpe

mjölksyrakultur

Tillgänglig: hela året

Kylvara: förvaras vid högst
+ 8°C

NÄRINGSVÄRDE PER 100 G

Energivärde kcal: 353

Energivärde kJ: 1464

Fett: 29 g

- varav mättat fett: 19.3 g

Kolhydrater: < 0.5 g

- varav sockerarter: < 0.5 g

Protein: 23 g

Salt: 1.5 g

 engelmanns